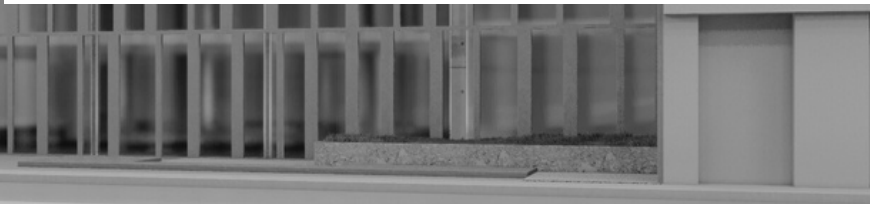




Lumion





INDICE

01 Introducción

02 Destino

03 Duración

04 Material

05 Temario



Introducción

Que es lumion?

Es un programa de visualización 3D que permite generar imágenes y videos realistas en tiempo real, partiendo de un modelado previo que se haya desarrollado en otros programas.

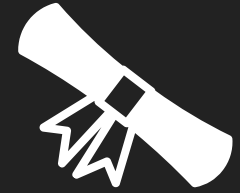
Interés del curso

La idea principal es proporcionar las herramientas esenciales para contar con las habilidades fundamentales necesarias para la creación de una visualización 3D arquitectónica.



Destino

Certificado



El curso de Lumion sirve para una extensa diversidad de profesionales y estudiantes que se hallen interesados en el diseño arquitectónico y en la visualización de imágenes reales para dar a conocer un proyecto utilizando la metodología de Lumion.

- Estudiantes de arquitectura e ingeniería
- Diseñadores de interiores
- Arquitectos e Ingenieros
- Diseñadores de Paisajes
- Personas interesadas en Lumion

Duración

Clases en vivo



La metodología del curso le permite a los alumnos capacitarse de forma virtual a través de reuniones por zoom para poder formarte desde cualquier lugar y dispositivo. Se cuenta con un total de 6 (seis) clases, en las cuales se van a desarrollar las unidades temáticas previstas.

Además se contará con 2 (dos) ejercicios, uno luego de la segunda clase y el otro será un ejercicio final en el que se aplicaran todos los temas explicados.

Requisitos técnicos

- Lumion 10 o superior instalado
- Un ordenador con buena tarjeta gráfica

Material

Material de estudio



Que incluye?

Se contará con la grabación de las clases para quienes no puedan verlo en tiempo y forma, además habrá tiempo de consultas sobre los ejercicios a resolver y de las dudas que haya.

A su vez, les otorgaremos una guía teórica escrita por su profesor con los comandos esenciales del programa y resoluciones generales. Luego al finalizar la cursada se le hará entrega de un certificado.

Temario

Clase 1

- Introducción al programa
- Exportar el modelo de Revit a Lumion
- Interfaz del usuario y navegación básica
- Requisitos del sistema y configuración
- Introducción a las barras de herramientas

Clase 2

- Importación de modelos 3D y materiales
- Uso y edición de materiales predefinidos
- Aplicación de vegetación
- Aplicación de vehículos y mobiliario
- Aplicación de personas y efectos en el modelo

Clase 3

- Espacio de consultas y corrección de actividad parcial

Clase 4

- Configuración de la iluminación
- Trabajos con cielos y entorno
- Configuración de cámaras y vistas
- Uso de la galería de estilos y efectos
- Configuración de la calidad del renderizado

Clase 5

- Animación de objetos y personajes
- Usos de efectos de movimiento y tiempo
- Generación de imágenes fijas de día, tarde y noche
- Creación de videos y animaciones

Clase 6

- Espacio de consultas finales y corrección de actividad final
- Cierre del curso



**Muchas gracias
por la atención**

Te esperamos!

